

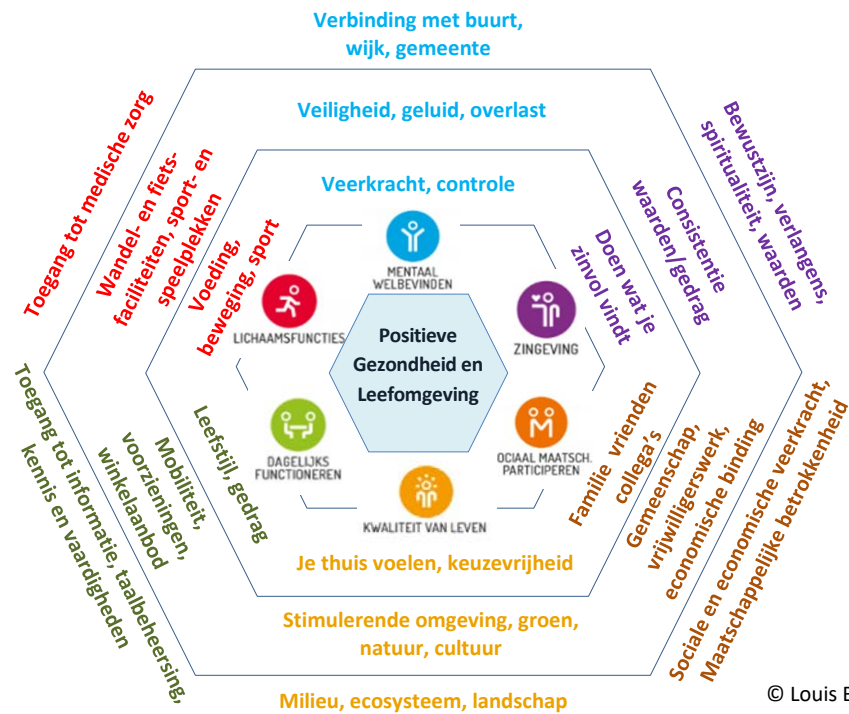
Positieve gezondheid en Leefomgeving

Kanteling in de gezondheidszorg

Positieve gezondheid is het vermogen je aan te passen en je eigen regie te voeren bij de lichamelijke, psychische en sociale uitdagingen van het leven. Onderzoekers van het Louis Bolk Instituut hebben het concept Positieve gezondheid ontwikkeld en ondersteunen organisaties bij de implementatie van dit concept.

De inrichting van de leefomgeving heeft een grote impact op iemands gezondheid en welbevinden. Door uit te gaan van de zes domeinen van Positieve gezondheid ontstaat een integrale verbinding tussen mens en leefomgeving (zie figuur). In dit kader ontwikkelen we diensten en monitoring tools die inzicht geven in de relatie tussen gezondheid en leefomgeving en die deze relatie kunnen versterken.

Hoewel de gezondheidszorg zich in een transitie bevindt van *cure* naar *care*, hebben veel organisaties door interne verkokering nog moeite met een integrale benadering. Het model in onderstaande figuur kan behulpzaam zijn bij de zo gewenste omslag van een verkokerde naar een integrale aanpak.



© Louis Bolk Instituut

Figuur: Voorbeeld van de verbinding van leefomgeving met de zes domeinen van Positieve gezondheid. Invulling op verschillende schaalniveaus, bijvoorbeeld woning, straat, wijk. Door met alle stakeholders het model gezamenlijk in te vullen, ontstaat een integraal inzicht in 1) factoren die van invloed zijn, en 2) de verantwoordelijke actoren voor interventies. Dat biedt concrete handvatten voor verbeteracties.

Wat kunnen wij voor uw organisatie betekenen?

Visie workshops waarin een gezamenlijke beleidsvisie wordt ontwikkeld op het gebied van Positieve gezondheid en leefomgeving voor een specifiek gebied.

Workshops Positieve gezondheid waarin met bewoners, beleidsmakers, zorgprofessionals en andere stakeholders gewerkt wordt aan eigen regie over gezondheid binnen de lokale leefomgeving.



Systeem denken Inzet van modellen in workshops voor het creëren van een gezamenlijke visie bij deelnemers op Positieve gezondheid en leefomgeving.

Procesbegeleiding van implementatie van interventies op het gebied van voeding, leefstijl, positieve gezondheid en complementaire zorg in de praktijk.

Procesevaluatie van een compleet ontwikkel- en implementatietraject voor interventies gericht op Positieve gezondheid en leefomgeving. Resultaat is een *learning history* en advies voor borging in beleid.

Leefomgevingscan waarbij tijdens een wandeling door de wijk met deskundigen, betrokkenen en bewoners de relaties tussen leefomgeving en gezondheid en interventie mogelijkheden in kaart worden gebracht.

Gezondheidsscan bestaande uit participatief, kwalitatief onderzoek naar de beleving van Positieve gezondheid bij verschillende doelgroepen, resulterend in een gedragen advies voor verbetering van de gezondheidssituatie in een gebied.

Effect evaluatie van interventies door middel van kwalitatief (interviews, focusgroepen) en kwantitatief (vragenlijsten, data) onderzoek op gezondheid, kosten, en leefomgeving. Hierbij worden samen met de doelgroep onderzoeksdoelen, uitkomstmaten, meetinstrumenten en de uitvoeringsmethode ontwikkeld.

Succesvolle voorbeeldprojecten

Of het nu gaat om een verkennende studie of het opzetten van netwerken, het Louis Bolk Instituut kan uw organisatie verder helpen. Bezoek onze website voor een aantal voorbeeldprojecten:

- Positieve gezondheid in Amsterdam Zuid-Oost: meer gezondheid door interventies in de leefomgeving
- Netwerk Positieve gezondheid, Noordelijke Maasvallei: betere samenwerking en meer samenhang tussen (gezondheids-)diensten
- Wijkgezondheidstuin 'de Bruistuin' in Arnhem: meer bewegen en gezondere voeding door een multifunctionele tuin
- Blue Zone Oss: minder medicijnresten in oppervlaktewater door preventieve gezondheidszorg
- Wereldschool Wereldwijk voor duurzaamheid en leefbaarheid: rentmeesterschap door het mobiliseren van mensen vanuit school en wijk
- Centrum voor Vitaliteit Leiden – Economie 071: vergroting van vitaliteit in de Leidse regio.

Onze publicaties vindt u op www.louisbolk.nl/publicaties

Meer informatie:



Ing. Sjef Staps
06-10919981
s.staps@louisbolk.nl



Dr. Herman van Wietmarschen
06-12533219
h.vanwietmarschen@louisbolk.nl

Louis Bolk Instituut: onafhankelijk, internationaal kennisinstituut ter bevordering van duurzame landbouw, voeding en gezondheid



www.louisbolk.nl info@louisbolk.nl
t 0343 523 860
Kosterijland 3-5
3981 AJ Bunnik

LOUIS BOLK
I N S T I T U U T