

# AARDAPPELEN

## Vervroegingsstrategie

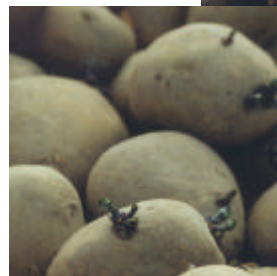
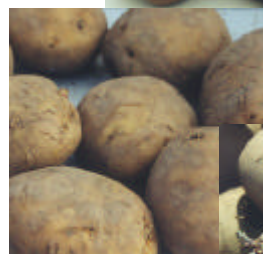
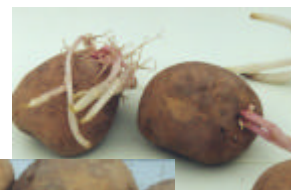
Ondanks de vele inspanningen die telers en onderzoekers leveren om het *Phytophthora*-probleem op te lossen hebben we niet de illusie dat de teelt ooit *Phytophthora*-vrij zal zijn. We zullen daarom met *Phytophthora* om moeten kunnen gaan. Naast het gebruik van rassen met duurzame veldresistentie en alle mogelijke teeltmaatregelen om een weerbaar gewas op het veld te hebben staan is het dan belangrijk om op het moment dat de ziekte toeslaat al voldoende opbrengst te hebben. Dat betekent vroege gewassen. Aangezien latere rassen in de regel resistenter zijn dan de vroege rassen zou er vooral bij deze groep winst te behalen zijn door via gerichte teeltmaatregelen te streven naar vervroeging.

### Achtergrond

Naast de gedachte om zo snel mogelijk een voldoende opbrengst te hebben, de *Phytophthora* als het ware voor zijn, spelen nog andere bevindingen een rol om in deze richting onderzoek te doen. In de afgelopen drie jaar hebben we bij het waarnemen van de groeidynamiek, zoekend naar de specifieke kwaliteit van de plant, waargenomen dat in het volwassen stadium de kracht (specifieke kwaliteit) het meest tot zijn recht komt. In ander nog lopend onderzoek zijn aanwijzingen gevonden dat, in de kas, volwassen planten minder vatbaar zijn voor *Phytophthora* dan jonge planten. Beide bevindingen pleiten ervoor om zo snel mogelijk een volwassen gewas op het veld te hebben staan.

### Werkwijze

Om dit te bereiken hebben we de insteek gekozen van het voorkiemen en het fysiologisch verouderen van het pootgoed door het niet in de koeling maar in de schuur te bewaren. Er zijn vier behandelingen uitgevoerd die in de tabel staan weergegeven.



<p><b>1. Fysiologisch oud pootgoed, niet voorgekiemd</b> Poters zijn bewaard in de schuur in kuubskisten (<math>\pm 10C^\circ</math>) 12 dagen voor poten afgekiemd</p>	<p><b>3. Fysiologisch jong pootgoed, niet voorgekiemd</b> Poters in de koeling bewaard 10 dagen voor poten uit de koeling</p>
<p><b>2. Fysiologisch oud pootgoed, wel voorgekiemd</b> Poters zijn bewaard in de schuur, in week 6 in kiemkistjes 5 weken voor poten naar buiten</p>	<p><b>4. Fysiologisch jong pootgoed, wel voorgekiemd</b> Poters in de koeling bewaard 7 weken voor poten in kistjes om voor te kiemen</p>

In de proef zijn 3 rassen gebruikt:

- Santé, middenvroeg, matig gevoelig voor *Phytophthora*, makkelijk kiemend
- Agria, middenlaat, matig resistent tegen *Phytophthora*, middelmatig kiemend
- Appell, middenlaat tot laat, redelijk resistent tegen *Phytophthora*, moeilijk kiemend

De proef wordt op twee locaties uitgevoerd:

- Bij Jan Zenhorst in Creil, lichte grond
- Bij Sjaak Twisk in Biddinghuizen, relatief zware grond

De proef wordt uitgevoerd in een blokkenproef met 4 herhalingen. Bij een aantasting van 10% wordt het loof geknipt. Het aantal dagen dat het gewas langer kan blijven staan is in deze proef dan ook een maat voor de weerbaarheid van het gewas.



Waarnemingen:

- Gewasontwikkeling (stadium, hoogte, aantal stengels, aantal bladlagen, bodembedekking etc)
- Verloop van de aantasting door Phytophthora
- Proefrooiling bij 80 dagen
- Opbrengst (kg en sortering)
- Onderwatergewicht
- Percentage knolphytophthora na 4 weken bewaring
- Kook- bakkwaliteit

### Verwachting

We verwachten dat het fysiologisch oudere pootgoed en het voorgekiemde pootgoed eerder een acceptabele opbrengst zal ge-

ven dan het niet voorgekiemde pootgoed. Dat moet blijken uit de proefrooiling 80 dagen na poten. Wat de invloed van de verschillende behandelingen op de weerbaarheid van de planten zal zijn is een grote verrassing en waarschijnlijk afhankelijk van het tijdstip waarop de Phytophthora invalt. Bij een hele vroege aantasting verwachten we dat de planten van het fysiologisch oudere pootgoed weerbaarder zullen zijn, omdat die dan al verder ontwikkeld zijn en de kwetsbare jonge fase voorbij zijn. Bij een latere besmetting zijn deze planten misschien in het nadeel, omdat ze dan al meer richting de afrijpingsfase gaan, waarin het gewas minder weerbaar wordt. Maar als het goed is zit de opbrengst er dan al onder en daar gaan we voor.



**Edith Lammerts van Bueren (projectleider),  
Marjolein Hulscher**  
Informatie: tel 0343-523871,  
E-mail [m.hulscher@louisbolk.nl](mailto:m.hulscher@louisbolk.nl)